

# Mae Cyswllt Conwy ar gyfer anableddau dysgu a Chymdeithas Syndrom Down yn eich gwahodd i ddigwyddiad



**“Eich Bywyd Carwriaethol”**



**Down's Syndrome Association**  
A Registered Charity No. 1061474

**Dydd Mawrth 28ain Chwefror 2017, o 10.00am - 3.00pm,  
yn y Gyfnewidfa, Hen Golwyn  
(map drosodd)**



## Pam ei bod hi'n bwysig i chi fynychu'r cyfarfod hwn?

- Cael gwybod am eich dewisiadau
- Siarad yn agored am eich dymuniadau
- Dysgu drwy gwisiau a gemau hwyl
- Bod yn ymwybodol o sut i gadw'n ddiogel



Mae croeso i'n holl aelodau  
Llenwch y ffurflen archebu

**Cinio Hyfryd am Ddim**



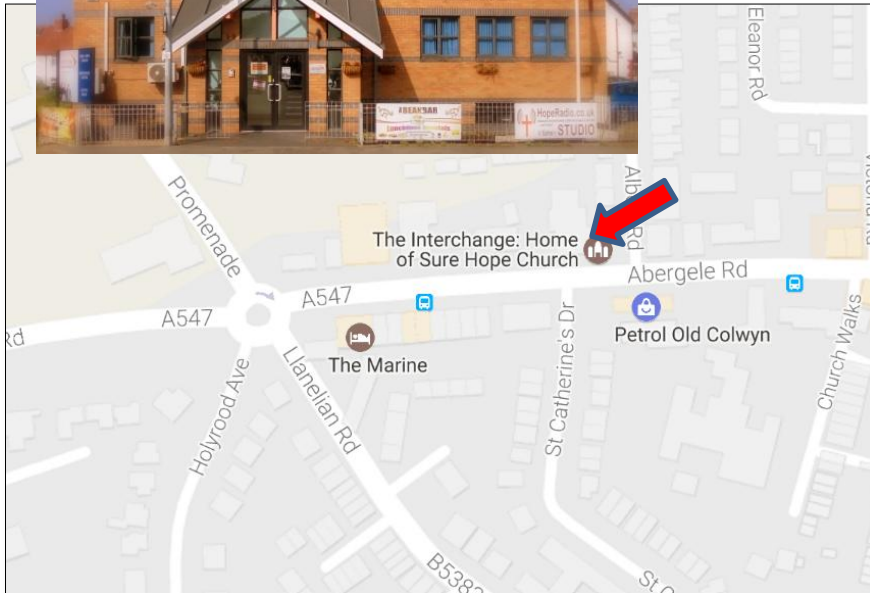
# Manylion a map o'r lleoliad

Y Gyfnewidfa

317-319 Ffordd Abergele, Hen Golwyn,

Bae Colwyn, LL29 9YF

Ffôn: 01492 514021



Defnyddiwch y  
ffurflen archebu  
Darperir cinio  
hyfryd

**Pwy all ddod?**

Pobl gydag  
Anabledd Dysgu,  
Rhieni/Gofalwyr,  
Darparwyr,  
Sefydliadau  
Gwirfoddol/Statudol  
Croeso mawr i  
gynorthwyr  
gydag unigolion

**Croeso i'n holl  
aelodau**

Am fanylion pellach cysylltwch â



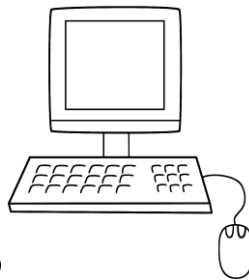
Ffôn/Ffacs: 01492 536486

neu

Jane McIlveen

01492 621066 Symudol: 07703714740

E-bost: [conwy.connect@gmail.com](mailto:conwy.connect@gmail.com) [jane.mcilveen@downs-syndrome.org.uk](mailto:jane.mcilveen@downs-syndrome.org.uk)



Gwefan: [www.conwy-connect.org.uk](http://www.conwy-connect.org.uk)

[www.facebook.com/CC4LD](https://www.facebook.com/CC4LD)

Twitter: [@CC4LD](https://twitter.com/CC4LD)



Cyfadeilad Cefn

7 Ffordd Rhiw

Bae Colwyn

LL29 7TE



Bwrdd Iechyd Prifysgol  
Betsi Cadwaladr  
University Health Board



CYDWEITHREDFA GWELLA GWASANAETHAU  
GOFAL A LLESANT GOGLEDD CYMRU

NORTH WALES SOCIAL CARE AND WELL-BEING  
SERVICES IMPROVEMENT COLLABORATIVE

Rhif Elusen Cofrestredig: 1082860

Ariennir y digwyddiad hwn gan y Gronfa Gofal Canolradd

